

2色吹き御影石調

JA-5

ジェイエイス



優れた出来栄え

特殊ガンによる吹付け施工と高い技術力で、極めて本石に近い美しい仕上がり。



長寿命

優れた品質の塗材と独自開発のトップコートにより、50年対応 20年保証を実現。



耐候性

トップコートは紫外線を99.8%カットし塗材の劣化を防ぐので、長期間品質を維持。



微弾性(可とう性)

基材は微弾性(可とう性)を持ち、下地のヘアークラック等にも追従し柔軟に対応。



強付着性

塗材は付着力が強く、強風や地震等による剥離・脱落の心配がなく安心・安全。



防汚性

トップコートは親水性が高く、雨水で汚れが流れ落ちる自浄機能により美観を維持。



維持費削減

外壁の美しさと品質を長期間保持するので、改修の回数と維持管理コストを削減。



完全責任施工

高品質・高機能を保証するために、施工の全工程を一貫して自社で行う責任施工。



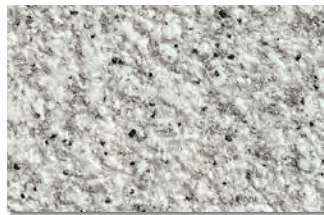
天然石が持つ奥深い
質感や風合いを生かし、
高級感漂う美しい外壁を
創造する。

『ジェイエイ エス』は、厳選した高品質な材料と、技術はそのままだに、低価格を実現した、御影石調の人造石です。
天然石が持つ、奥深い質感と美しさを表現することが可能です。

豊富なカラーバリエーション



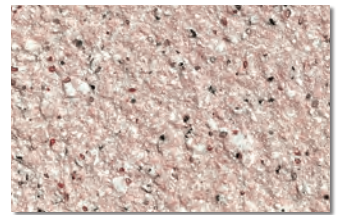
JA-5446 S



JA-5447 S



JA-5448 S



JA-5450 S



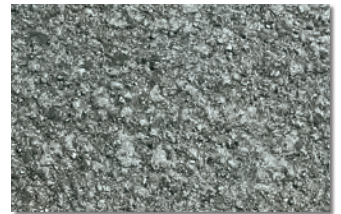
JA-5452 S



JA-5455 S



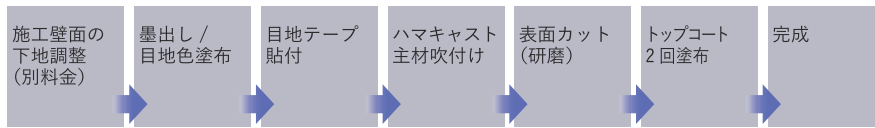
JA-5456 S



JA-5457 S

※ 有色骨材による調色のため、当印刷色見本と実際の色とは異なる場合があります。あらかじめご了承ください。

標準施工工程



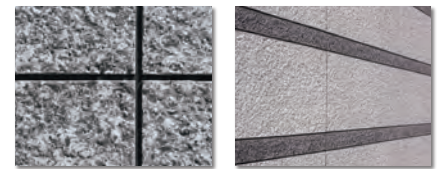
◆適用対象下地

コンクリート、モルタル、ALC、ECP、金属パネル等
(状態により下地調整必要)。平滑な壁面や曲面
形状の壁面、丸柱にも施工可能。
タイル貼り外壁改修の場合は、当社の『ハマテック
クス・ネットアンカー工法』をお薦めします。



目地仕様

しずみ目地仕様



荷姿

ハマキャスト主材



ニューハマトップ (主剤+硬化剤)



テストデータ

JIS A 6909 「建築用仕上塗材」による試験結果

試験項目	品質規格	試験成績	可否
低温安定性試験	塊がなく組成物の分離・凝集がないこと	塊がなく組成物の分離・凝集がない	合格
初期乾燥によるひび割れ抵抗性	ひび割れがないこと	ひび割れがない	合格
付着 標準状態	0.7N/mm ² 以上	0.83N/mm ²	合格
付着 浸水後	0.5N/mm ² 以上	0.53N/mm ²	合格
温冷繰返し	試験体の表面に、ひび割れ、剥がれ及び膨れがなく、且つ、著しい変色及び光沢低下がないこと	ひび割れ、剥がれ及び膨れがなく、且つ、著しい変色及び光沢低下がない	合格
透水性 (B法)	0.5ml 以下	0.35ml	合格
耐衝撃性	ひび割れ、変形及び剥がれがないこと	ひび割れ、変形及び剥がれがない	合格
耐アルカリ性 (A法)	ひび割れ、剥がれ、膨れ及び軟化溶出がなく、浸さない部分に比べてくもり及び変色が著しくないこと	ひび割れ、剥がれ、膨れ及び軟化溶出がなく、くもり及び変色が著しくない	合格
耐候性 B法 1種 (照射時間2500時間 ※10,000時間)	ひび割れ、剥がれ、膨れがなく、光沢保持率は80%以上、変色の程度がグレースケール3号以上、白亜化の等級が1以上であること	※サンシャインウエザメーターで、10,000時間の促進耐候性試験の結果、ひび割れ、剥がれがなく、光沢保持率が80%、変色の程度がグレースケール4号、白亜化の異常は認められなかった	合格