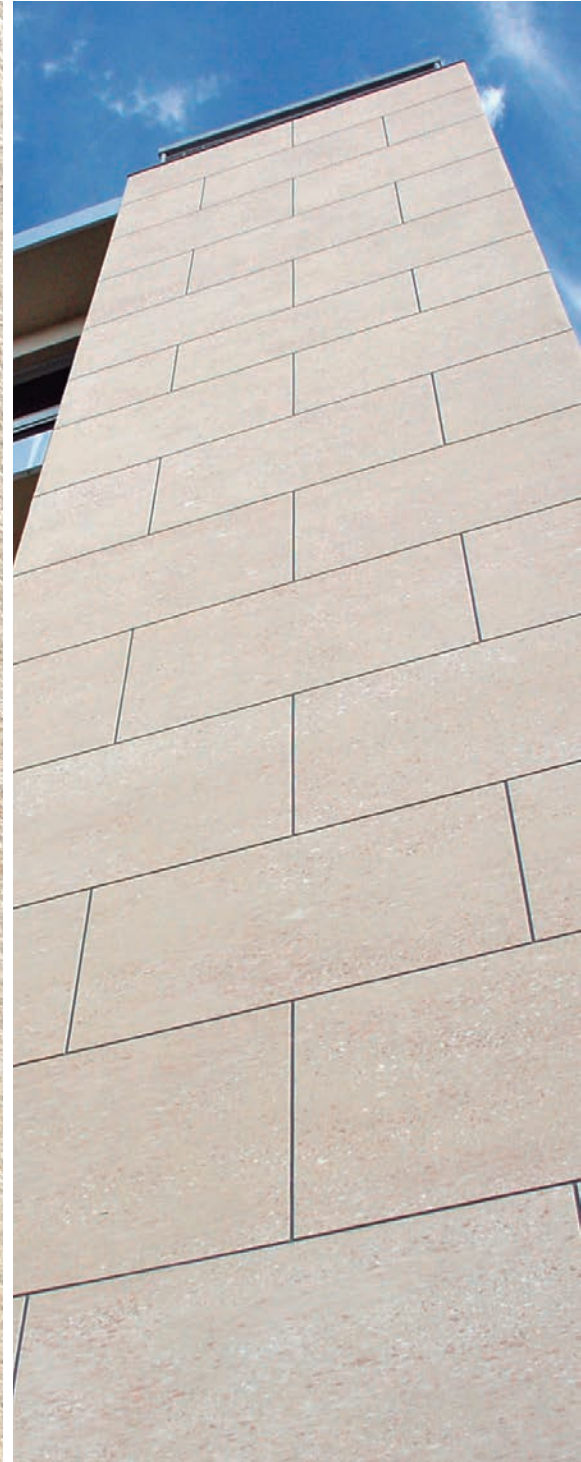


天然ライムストーン調

Limestone

ライムストーン



優れた出来栄え

熟練した職人の「技」による吹付施工で、極めて本石に近い美しい仕上がり。



長寿命

優れた品質の塗材と独自開発のトップコートにより、長寿命化を実現。



耐候性

トップコートは紫外線を約99%カットし塗材の劣化を防ぐため、長期間品質を保持。



微弾性

吹付塗材は微弾性を持ち、下地のゆがみ・たわみにも追従する。



高い付着性

塗材は高い付着性を持つため、コンクリートをはじめ様々な下地材に付着する。



防汚性

トップコートは親水性を持ち、雨水で汚れが流れ落ちる自浄機能により美観を維持。



維持費削減

耐久性に優れ長期間美観を保持するため、外壁改修の回数・維持管理コストを削減。



完全責任施工

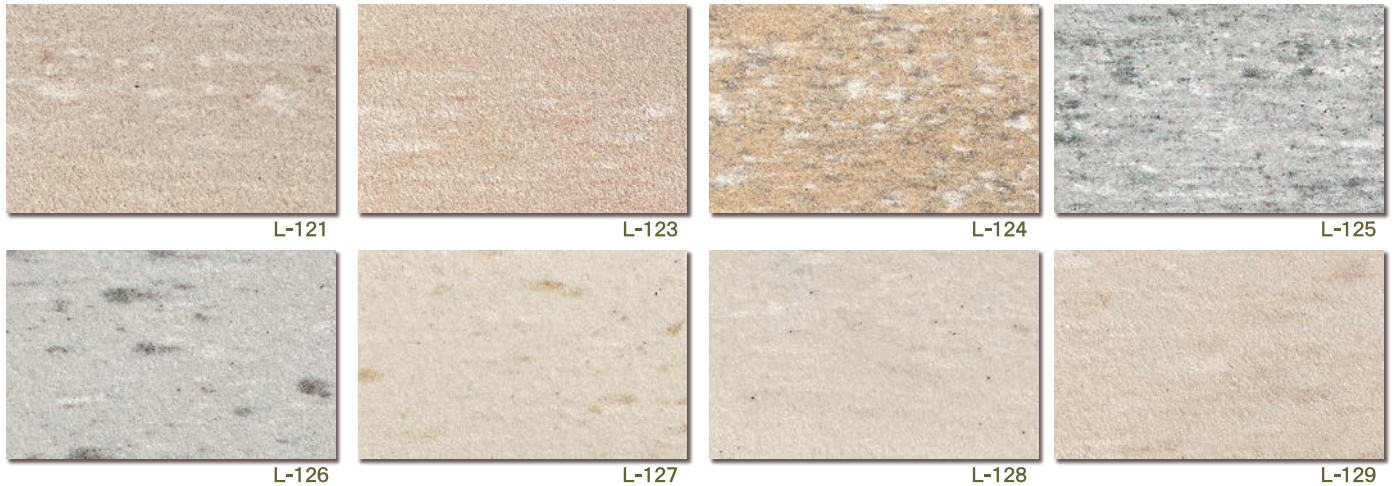
施工の全工程を一貫して自社で行う「責任施工」により、高品質な商品を提供する。



欧州建築のクラシカルで優雅な表情を再現します。

『ライムストーン』は、天然石灰岩が持つ、柔らかな色調とマットな質感を当社独自の“匠の技”で自在に表現する、ライムストーン調の人造石です。屋外では劣化しやすい天然ライムストーンを、外壁に使用することを可能にします。

カラーバリエーション



※ 有色骨材による調色のため、当印刷色見本と実際の色とは異なる場合があります。あらかじめご了承ください。

適用対象・施工条件

◆適用対象下地

- ・コンクリート、モルタル、ALC、ECP、金属パネル等（状態により下地調整必要）。
- ・平滑な壁面や曲面形状の壁面、丸柱にも施工可能。
- ・タイル貼り外壁改修の場合は、当社の『ハマテックス・ネットアンカー工法』をお薦めします。

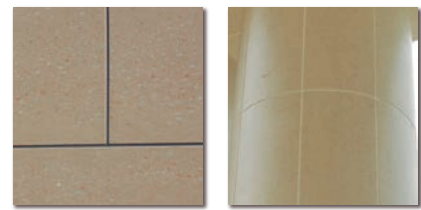
◆施工条件

- ・気温が 5℃以下、湿度が 85%以上、結露等で塗料の乾燥に不適當な場合は塗装を行わないこととします。



目地仕様

◆しずみ目地仕様



標準施工工程



使用材料一覧

◆主材



ハマキャスト
20kg/缶

◆トップコート



ニューハマトップ
15kg/セット

性能

| JIS A 6909 「建築用仕上塗材」による試験結果 | | | |
|---------------------------------------|--|---|----|
| 試験項目 | 品質規格 | 試験成績 | 可否 |
| 低温安定性試験 | 塊がなく組成物の分離・凝集がないこと | 塊がなく組成物の分離・凝集がない | 合格 |
| 初期乾燥によるひび割れ抵抗性 | ひび割れがないこと | ひび割れがない | 合格 |
| 付着 標準状態 | 0.7N/mm ² 以上 | 0.83N/mm ² | 合格 |
| 強さ 浸水後 | 0.5N/mm ² 以上 | 0.53N/mm ² | 合格 |
| 温冷繰り返し | 試験体の表面に、ひび割れ、剥がれ及び離れがなく、且つ、著しい変色及び光沢低下がないこと | ひび割れ、剥がれ及び離れがなく、且つ、著しい変色及び光沢低下がない | 合格 |
| 透水性(B法) | 0.5ml 以下 | 0.35ml | 合格 |
| 耐衝撃性 | ひび割れ、変形及び剥がれがないこと | ひび割れ、変形及び剥がれがない | 合格 |
| 耐アルカリ性(A法) | ひび割れ、剥がれ、膨れ及び中性化溶出がなく、浸さない部分に比べてくもり及び変色が著しくないこと | ひび割れ、剥がれ、膨れ及び中性化溶出がなく、くもり及び変色が著しくない | 合格 |
| JIS K 5658 による試験結果 | | | |
| 試験項目 | 品質規格 | 試験成績 | 可否 |
| 耐候性 B 法 1 種 (照射時間 2500 時間) ※10,000 時間 | ひび割れ、剥がれ、膨れがなく、光沢保持率は 80% 以上、変色の程度がグレースケール 3 号以上、白亜化の等級が 1 以上であること | ※サンシャインウエザメーターで、10000 時間の促進耐候性試験の結果、ひび割れ、剥がれ、膨れがなく、光沢保持率が 80%、変色の程度がグレースケール 4 号、白亜化の異常は認められなかった | 合格 |

人・街・環境に「いいこと」をもっと、ずっと、ぐっど。



☎ 0120-939-537 受付時間 平日 9:00 ~ 17:00

大阪本社 Tel. 06-6485-8882 Fax. 06-6485-8883
 東京支店 Tel. 03-5549-9823 Fax. 03-3583-6551
 名古屋支店 Tel. 052-212-7888 Fax. 052-212-7889

